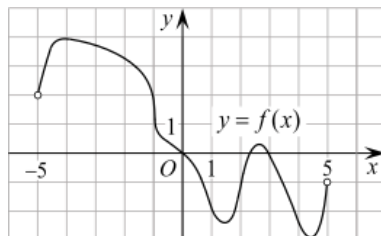




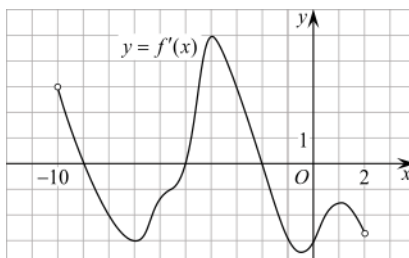
Геометрический смысл производной

Решение задач

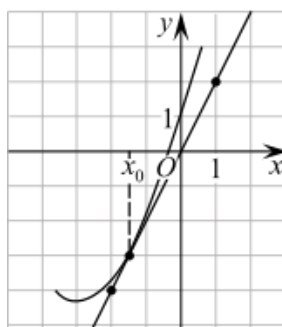
1. На рисунке изображен график функции $y = f(x)$, определенной на интервале $(-5; 5)$. Найдите количество точек, в которых касательная к графику функции параллельна прямой $y = 6$ или совпадает с ней.



2. На рисунке изображен график производной функции $f(x)$, определенной на интервале $(-10; 2)$. Найдите количество точек, в которых касательная к графику функции $f(x)$ параллельна прямой $y = -2x - 11$ или совпадает с ней.

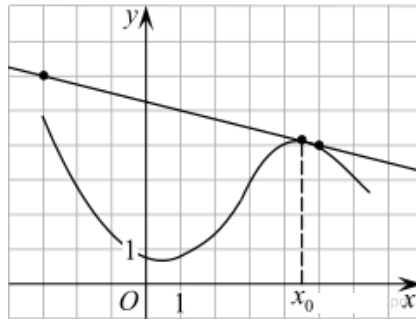


3. На рисунке изображён график функции $y=f(x)$ и касательная к нему в точке с абсциссой x_0 . Найдите значение производной функции $f(x)$ в точке x_0 .

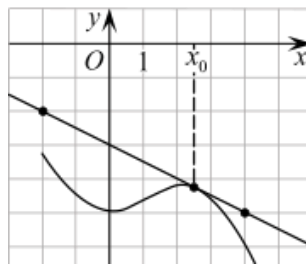




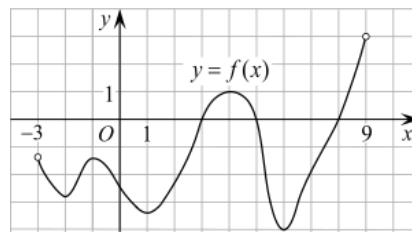
4. На рисунке изображены график функции $y = f(x)$ и касательная к нему в точке с абсциссой x_0 . Найдите значение производной функции $f(x)$ в точке x_0 .



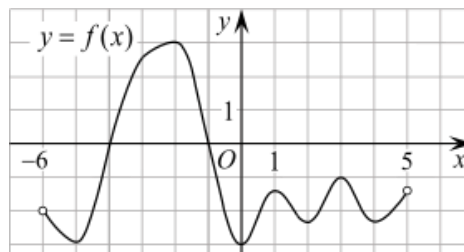
5. На рисунке изображены график функции $y = f(x)$ и касательная к нему в точке с абсциссой x_0 . Найдите значение производной функции $f(x)$ в точке x_0 .



6. На рисунке изображен график функции $y = f(x)$, определенной на интервале $(-3; 9)$. Найдите количество точек, в которых касательная к графику функции параллельна прямой $y = 12$ или совпадает с ней.

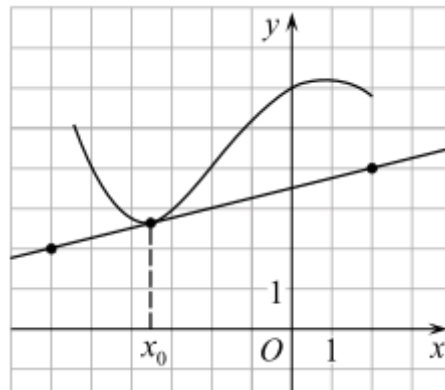


7. На рисунке изображен график функции $y = f(x)$, определенной на интервале $(-6; 5)$. Найдите количество точек, в которых касательная к графику функции параллельна прямой $y = -6$.

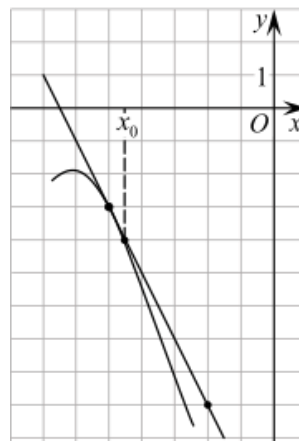




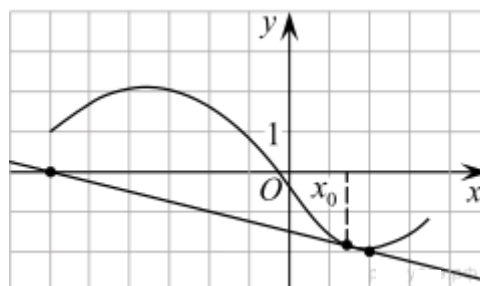
8. На рисунке изображён график функции $y=f(x)$ и касательная к нему в точке с абсциссой x_0 . Найдите значение производной функции $f(x)$ в точке x_0 .



9. На рисунке изображён график функции $y=f(x)$ и касательная к нему в точке с абсциссой x_0 . Найдите значение производной функции $f(x)$ в точке x_0 .

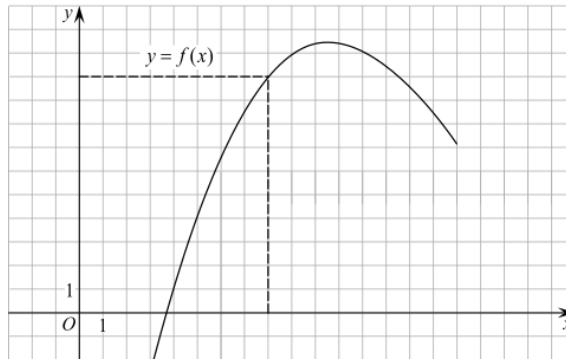


10. На рисунке изображён график функции $y = f(x)$ и касательная к нему в точке с абсциссой x_0 . Найдите значение производной функции $f(x)$ в точке x_0 .

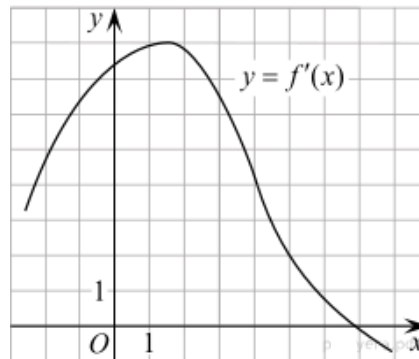




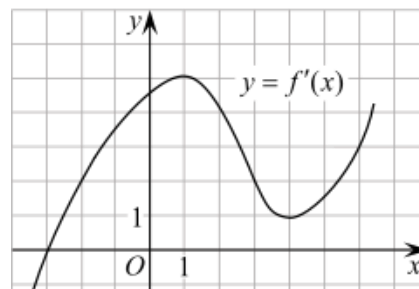
11. На рисунке изображен график функции $y=f(x)$. Прямая, проходящая через начало координат, касается графика этой функции в точке с абсциссой 8. Найдите $f'(8)$.



12. На рисунке изображен график производной функции $f'(x)$. Найдите абсциссу точки, в которой касательная к графику $y = f'(x)$ параллельна прямой $y = 2x - 2$ или совпадает с ней.



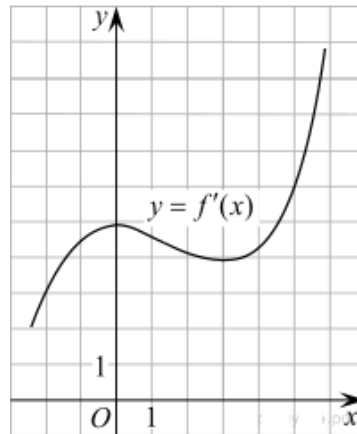
13. На рисунке изображен график производной функции $f'(x)$. Найдите абсциссу точки, в которой касательная к графику $y = f'(x)$ параллельна оси абсцисс или совпадает с ней.



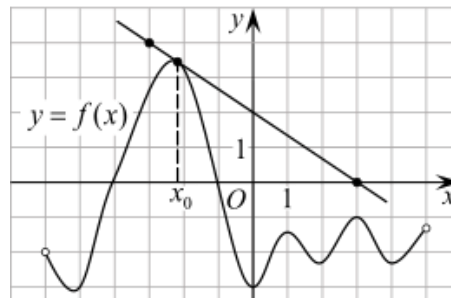
14. Прямая $y = 7x - 5$ параллельна касательной к графику функции $y = x^2 + 6x - 8$. Найдите абсциссу точки касания.



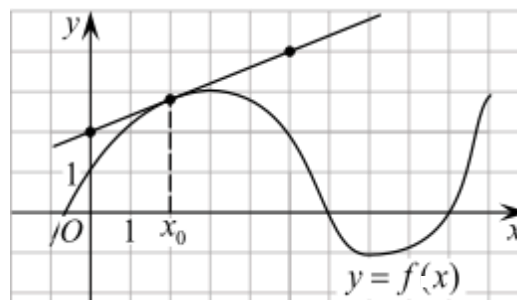
15. Прямая $y = -4x - 11$ является касательной к графику функции $y = x^3 + 7x^2 + 7x - 6$. Найдите абсциссу точки касания.
16. Прямая $y = 3x + 1$ является касательной к графику функции $f(x) = ax^2 + 2x + 3$. Найдите a .
17. Прямая $y = 3x + 4$ является касательной к графику функции $y = 3x^2 - 3x + c$. Найдите c .
18. Прямая $y = -5x + 8$ является касательной к графику функции $28x^2 + bx + 15$. Найдите b , учитывая, что абсцисса точки касания больше 0.
19. На рисунке изображен график производной функции $f(x)$. Найдите абсциссу точки, в которой касательная к графику $y = f(x)$ параллельна прямой $y = bx$ или совпадает с ней.



20. На рисунке изображены график функции $y = f(x)$ и касательная к этому графику, проведенная в точке x_0 . Найдите значение производной функции $g(x) = 6f(x) - 3x$ в точке x_0 .



21. На рисунке изображены график функции $y = f(x)$ и касательная к этому графику, проведенная в точке $x_0 = 2$. Найдите значение производной функции $g(x) = x^2 - f(x) + 1$ в точке x_0 .

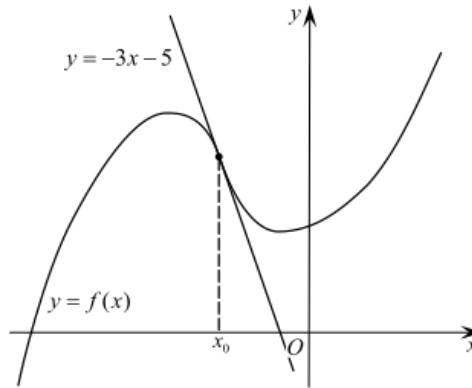




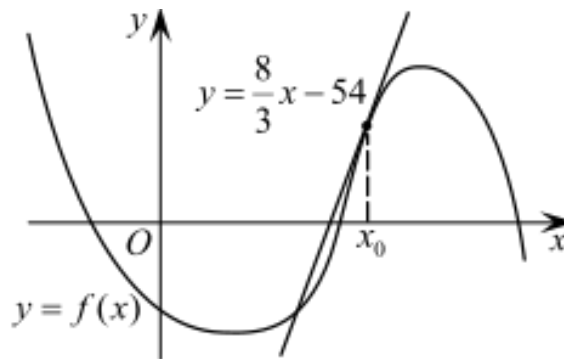
22. На рисунке изображены график функции $y = f(x)$ и касательная к этому графику, проведённая в точке x_0 . Уравнение касательной показано на рисунке. Найдите значение производной функции

$$g(x) = -7f(x) + 21x + \frac{1}{441}$$

в точке x_0 .



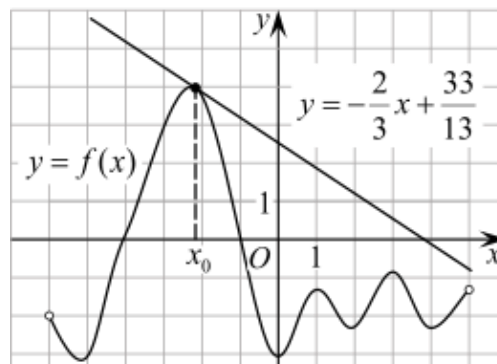
23. На рисунке изображены график функции $y = f(x)$ и касательная к этому графику, проведённая в точке x_0 . Уравнение касательной показано на рисунке. Найдите значение функции $g(x) = (f'(x) - 0,5) \cdot 6$ в точке x_0 .



24. На рисунке изображены график функции $y = f(x)$ и касательная к этому графику, проведённая в точке x_0 . Уравнение касательной показано на рисунке. Найдите значение производной функции

$$g(x) = 12f(x) + \frac{6}{13}$$

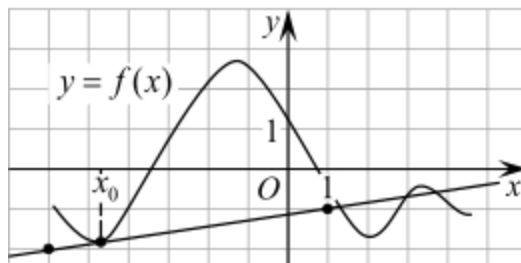
в точке x_0 .



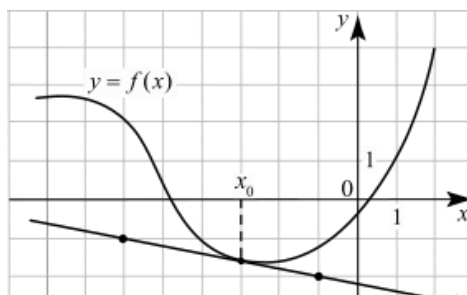


25. На рисунке изображены график функции $y = f(x)$ и касательная к этому графику, проведённая в точке x_0 . Найдите значение производной функции $g(x) = 9f(x) - \frac{2}{7}x + 7$

в точке x_0 .

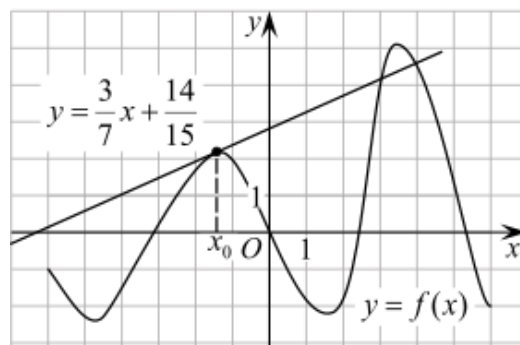


26. На рисунке изображены график функции $y = f(x)$ и касательная к этому графику, проведённая в точке $x_0 = -3$. Найдите значение производной функции $g(x) = x^3 + f(x)$ в точке x_0 .



27. На рисунке изображены график функции $y = f(x)$ и касательная к этому графику, проведённая в точке x_0 . Уравнение касательной показано на рисунке. Найдите значение производной функции $g(x) = 3f(x) + \frac{5}{7}x - 4$

в точке x_0 .

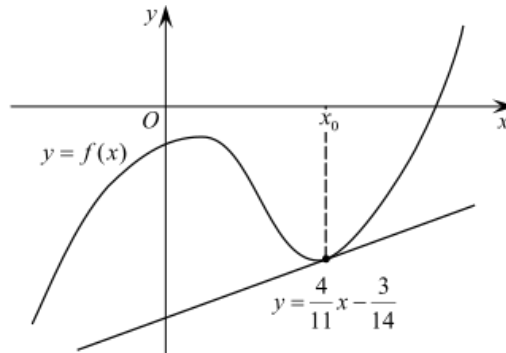




28. а рисунке изображены график функции $y = f(x)$ и касательная к этому графику, проведённая в точке x_0 . Уравнение касательной показано на рисунке. Найдите значение производной функции

$$g(x) = -5f(x) - \frac{2}{11}x + \ln 3$$

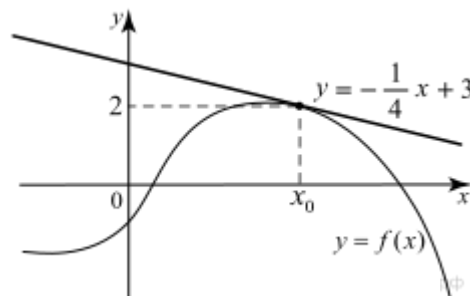
в точке x_0 .



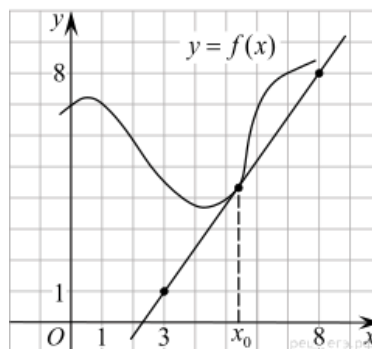
29. На рисунке изображены график функции $y = f(x)$ и касательная к этому графику, проведённая в точке x_0 . Уравнение касательной показано на рисунке. Найдите значение функции

$$g(x) = f'(x) - f(x) + 3$$

в точке x_0 .



30. На рисунке изображены график функции $y = f(x)$ и касательная к нему в точке с абсциссой x_0 . Найдите значение производной функции $f'(x)$ в точке x_0 .





31. На рисунке изображены график функции $y = f(x)$ и касательная к нему в точке с абсциссой x_0 . Найдите значение производной функции $f'(x)$ в точке x_0 .

